



**NUEVA
VERSIÓN**



Sistema Digital de Gestión Integral para Radio


Windows 7, 10


Redes Sociales


Seguridad Máxima

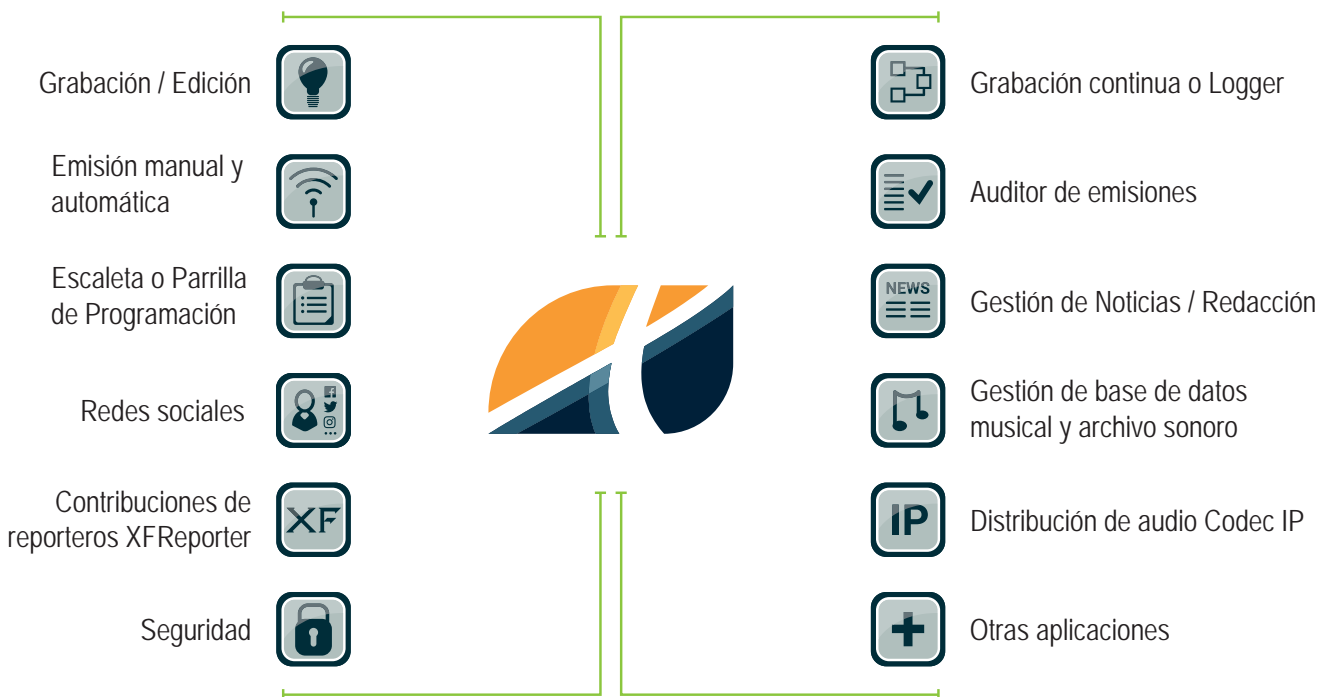


SISTEMA DIGITAL DE GESTIÓN INTEGRAL PARA RADIO

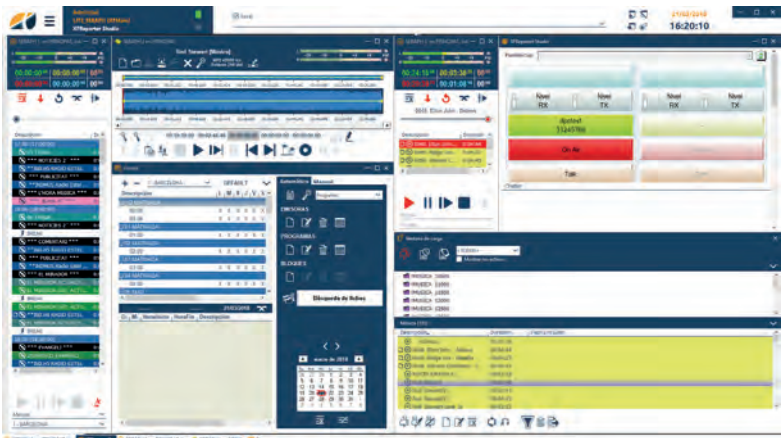
El XFrame es un sistema de referencia dentro del sector Broadcast, desarrollado por ASPA, que cuenta con un equipo de profesionales con más de 20 años de experiencia en el desarrollo e implementación de este tipo de soluciones. XFrame ofrece a nuestros clientes un sistema de tratamiento y gestión de audio altamente contrastado, con las prestaciones necesarias para cubrir todas sus necesidades y, al mismo tiempo, con una robustez que garantice la continuidad de las emisiones ante cualquier imprevisto.

El sistema XFrame es el resultado de...

Una experiencia de más de 20 años de I+D+i, con el objetivo de proporcionar soluciones técnicas personalizadas a cada uno de nuestros clientes, adaptadas y dimensionadas en función de su perfil de empresa y necesidades, haciendo uso de las tecnologías más avanzadas.



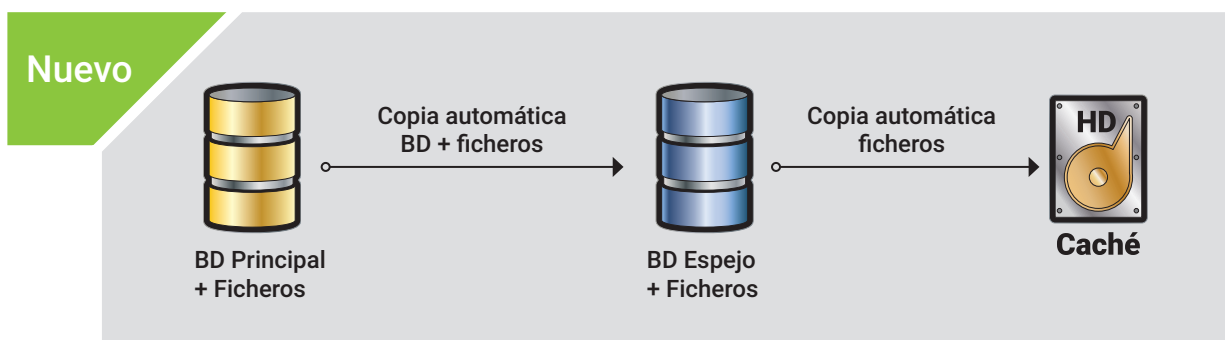
Nuevo entorno gráfico



Algunas características del sistema

- ▶ Funciona con las diferentes tarjetas de audio disponibles en el mercado, así como con “tarjetas virtuales” a través de los puertos USB o protocolos IP (DANTE), disponibles en las consolas y matrices digitales actuales. Trabaja con múltiples formatos de codificación de audio (MP3, MP2, WAV...) de forma simultánea.
- ▶ Trabaja con múltiples formatos de codificación de audio (MP3, MP2, WAV...) de forma simultánea.
- ▶ Distintos Interfaces de usuario configurables y definibles por el usuario. (número de canales de audio y/o listas de reproducción, colores, tamaños, tipos de letra, campos a visualizar, etc.).
- ▶ Buzones o contenedores de audio con varios niveles de subcarpetas (estructura de árbol).
- ▶ Posibilidad de definir nuevos campos en la base de datos.
- ▶ Seguridad: gestión de grupos y usuarios (perfiles de usuario, accesos, buzones).
- ▶ Locuciones horarias automáticas en reproducción de listas desatendidas.
- ▶ Modularidad y escalabilidad de los distintos módulos de la aplicación.
- ▶ Independencia de funcionamiento respecto del servidor
- ▶ Auditor de emisiones, con generación de informes.
- ▶ Gestor musical con generación de programación automática.
- ▶ Editor multipista sin límite de número de pistas.
- ▶ Redes sociales integradas en el interface del sistema (Facebook, Instagram, Twitter, WhatsApp, etc.)
- ▶ Aplicación diseñada bajo el modelo cliente/servidor:
 - Sistema basado en comunicaciones IP.
 - Recuperación automática ante cualquier eventualidad.
 - Control y supervisión de puestos locales y remotos.
 - Servidor y cliente en aplicaciones distintas.

MÁXIMA SEGURIDAD EN LA EMISIÓN DEL AUDIO



Base de datos en espejo y caché de fichero en disco local:

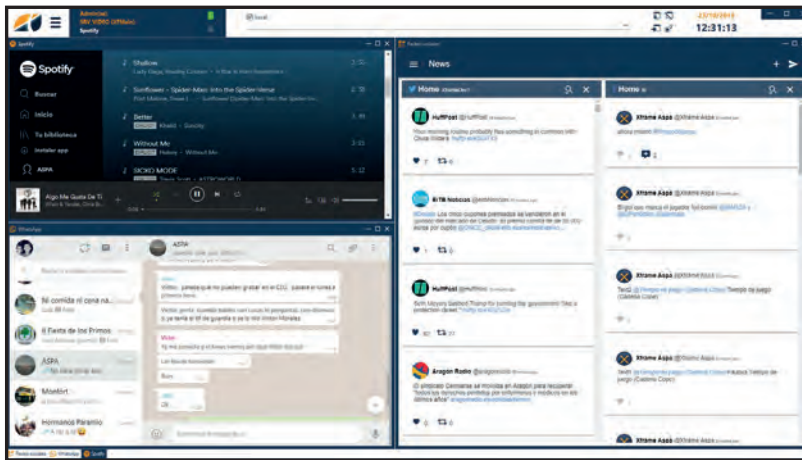
1. En caso de incidencia o pérdida de conexión con la "Base de Datos principal", automáticamente el sistema se conecta a la "Base de Datos Espejo" o backup, volviendo el sistema a la principal en cuanto ésta sea restaurada. Todo este proceso se realiza de forma automática por el sistema, sin cortes en la emisión ni pérdidas de información o de datos.
2. En caso de fallos en la red Ethernet (LAN) o pérdidas de conexión con los servidores, los distintos puestos del sistema Xframe continuarán con la emisión, gracias a la caché en el disco duro local que se genera automáticamente de todos los ficheros de audio cargados en las listas de reproducción. Los puestos se reconectan automáticamente a los servidores una vez restablecida la red.

1 Integración de XFrame con redes sociales, Whatsapp, Spotify...

Nuevo

El XFrame permite tener acceso integrado a distintas redes sociales para poder interactuar directamente con un único interfaz, sin tener que salir de la aplicación o usar otros ordenadores.

- Podremos **dar de alta redes sociales** como Twitter, Facebook, Instagram... gestionar el servicio de mensajería Whatsapp, y crear diferentes espacios de trabajo configurados al gusto de cada usuario.
- **Publicación de contenidos en las redes sociales** (texto, audios, imágenes, vídeos y otros elementos característicos de las distintas redes sociales).
- **Gestión de varias cuentas simultáneamente**, ya sean de la misma red social o distinta.
- Permite la **descarga de audios de las redes sociales** para su ingesta directa en el Xframe.
- **Integrado** el servicio de música **directamente desde Spotify y Youtube**, al estar embebidos en Xframe.



2 Grabación / Edición

- **Diferentes opciones de carga:** Fichas de la Ventana de carga, arrastrando desde explorador de Windows.
- **Distintas formas de salvar grabaciones y cortes:** Sobre una ficha existente, sin ficha (modo rápido), guardar como, guardar selección...
- **Distintos modos de grabación:** Utilización de los codecs de audio instalados en el PC.
- **Funcionalidades:**
 1. Deshacer / Rehacer
 2. Cortar / Copiar / Pegar
 3. Arrastrar y soltar (Drag & Drop)
 4. Gestión de marcas lógicas y mantenimiento de ficheros maestros.
 5. Ajuste de niveles (Envelope)
- **Trabajo simultáneo con más de dos módulos de grabación / edición**



Nuevo • **Previsualización de picos:** Genera y visualiza la gráfica de picos en tiempo real, durante el proceso de grabación.

Nuevo • **Autosave:** Copia temporal de los ficheros que se están generando en los grabadores y copiones activos. En caso de producirse cualquier incidente, como un corte de energía, durante el proceso de grabación se puede recuperar el fichero.

Nuevo • **Localizador de fichas de "copión" o "logger":** Posibilidad de acceder y seleccionar un periodo de la grabación de continuidad indicando entre horas.

Nuevo • **Secciones:** Durante el proceso de grabación el técnico podrá insertar marcas, pulsando la tecla F8, para facilitar la posterior edición.

3 Emisión Manual y Automática

- **Número de listas de emisión** configurable para una o más tarjetas o canales de audio.
- **Diferentes opciones de carga de una lista de emisión:**
 1. Fichas de la Ventana de carga.
 2. Ficheros del explorador de Windows.
 3. Carga automática de la parrilla de programación o escaleta
 4. Configuración de campos a visualizar.
- **Modo automático de disparo** (respeta la información del bloque horario/telecomandado).
- **Emisión de múltiples formatos de audio** en una misma lista (MP3, WAV, MP2...).
- **Drag & Drop** entre listas.
- **Refresco automático** de la información contenida en las listas.
- **Fichas de ajuste automático** de tiempos en los bloques de emisión.
- **Teclas de acceso inmediato** para reproducción de ficheros.
- **Locuciones horarias** automáticas.

Nuevo

- **Función "OnAir"** para actualizar en la Web la información con los datos asociados al audio que está siendo emitido..

Nuevo

- **Nuevo formato de emisión**, seleccionando "modo cartuchera", con un único "clic" se reproduce un fichero.

Nuevo

- **Ventana de carga:** Tres tipos de buzones de seguridad

1. Autosave: Copia temporal de los ficheros que se están generando en los grabadores y copiones o "logger" activos. En caso de un corte de energía o pérdida de conexión con el servidor, el fichero es recuperable. Se borran una vez esté completada la grabación y almacenado el fichero en su carpeta o buzón correspondiente.

2. Local: Contienen ficheros en el disco duro local, para emisiones de emergencia, en caso de incidencia en los servidores o perdida de conexión de red.

3. Caché: Los ficheros seleccionados y cargados en las diferentes listas de reproducción, para ser emitidos, son copiados automáticamente en el disco duro local, de esta forma se garantiza su emisión aún en el caso de incidencias con los servidores o fallos en la red.

Nuevo

- **Codec IP y XF Reporter:** Sistema de comunicaciones, integrado dentro del XFrame para distribución de la señal de audio a través de comunicaciones IP, así como gestión de contribuciones de reporteros desde dispositivos móviles como Smartphones, PCs o Tablets.

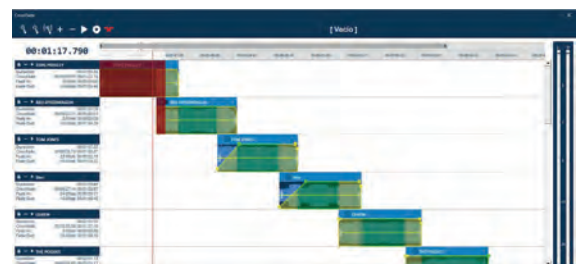
Nuevo

- **Crossfade.** Nuevo módulo de Crossfade totalmente visual que permite:

1. Mover audios para ajustar el punto de "fundido".
2. Mover audios de pista.
3. Modificar FadeIn, FadeOut, MixIn, MixOut, etc.
4. Añadir elementos desde la ventana de carga.
5. Añadir grabaciones directamente.
6. Preescuchar el resultado de la mezcla.

Nuevo

- **PFL:** Se ha desarrollado un nuevo módulo de PFL, que permite escuchar el audio de forma idéntica a como se reproduciría en una lista de emisión con gráfica "envelope" y marcas. El módulo permite además visualizar los picos del audio.



4 Escaleta o Parrilla de programación

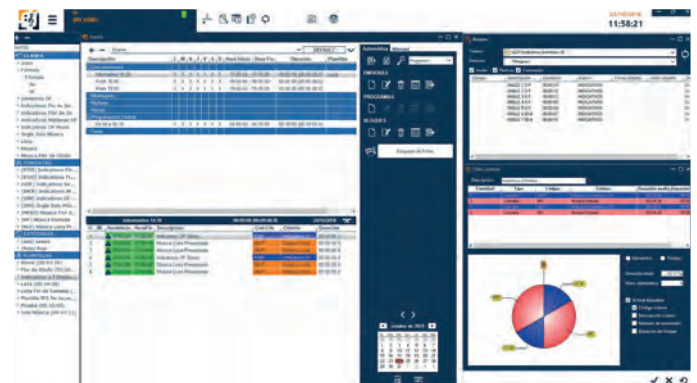
- **Estructura:**
 1. Posibilidad de asociar varios "Bloques" a un "Programa"..
 2. Secciones: gestión de programación para días especiales (eventos deportivos, días feriados, etc.).
- **Definición del modo de disparo** en cada bloque (Horario o Telecomando por cadena).
- Visualización de **colores por buzones o tipos de audio** (publicidad, jingles, música, noticias).
- Enlace directo con la **base de datos musical / documental, generación de programación musical automática.**
- **Programación de días especiales**, sin necesidad de crear una nueva estructura de programación (eventos deportivos, días feriados, etc.).
- **Refresco automático** de la información visualizada.
- **Crossfade**, se accede directamente desde programación para realizar los ajustes de la mezcla.

Nuevo



5 XFArchive. Gestión de la base de datos musical y archivo sonoro

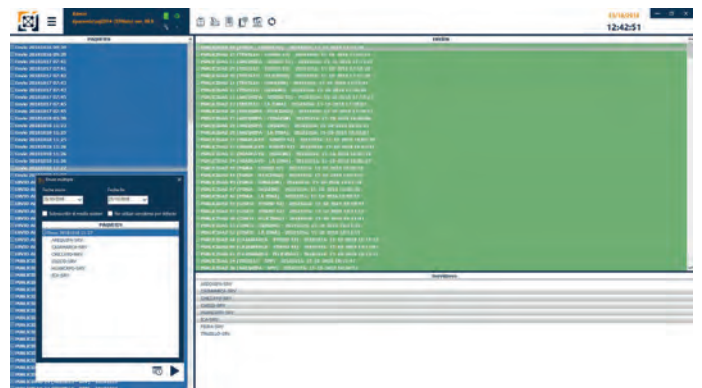
- **Sistema de clasificación del audio del sistema** (gestión musical, archivo sonoro...).
- Permite realizar **consultas** por los campos creados en la base de datos (clases).
- Creación de **categorías** para clasificar el audio (tipo radiofórmula).
- Función "**Drag & Drop**" para cambiar un audio de categoría.
- **Creación de plantillas de programación** con los elementos de clasificación (clases y consultas).
- **Asociación de plantillas de programación** a los bloques de la parrilla de programación.
- **Herramienta ideal para rellenar los bloques de programación** musical con los criterios preestablecidos y con control de repeticiones.



6 XFNet. Gestión de emisoras remotas de Cadenas de Radio

- **Envío de ficheros de audio**, pautas de programación y noticias a otros sistemas remotos.
- Posibilidad de **programar envíos** a uno o más destinatarios.
- **Cliente FTP** para envío y captura de cualquier tipo de ficheros.
- Creación en destino de **parrilla de programación.**
- **Control de las transferencias** o envíos realizados.
- **Reintento de envíos** en caso de fallos en las comunicaciones.
- **Direccionamiento** de un mismo envío a varios destinatarios.
- Programación de **envíos automáticos y desatendidos.**

Nuevo



7 XFTask. Agenda de programación de tareas

- Programación de copias programadas.
 - Programación de grabaciones automáticas:
 - Grabación continua de las emisiones.
 - Grabaciones automatizadas para la web.
 - Mantenimiento de buzones de audio para evitar saturación de disco.
 - Grabaciones en distintos formatos de codificación y bitrate.
 - Configuración de nombre y tamaño de ficheros de grabación.
 - Pantalla de visualización de estado del copión.
 - Configuración de tarjetas de audio en exclusividad para copias de continuidad.
 - Gestión centralizada de la agenda en el caso dque existan varios puestos de copia.
- Nuevo**
- **Características nuevas del copión o “logger”:**

1. Copia sin alta en base de datos:

Posibilidad de que el operador genere una grabación en un directorio seleccionado.

2. Dos grabaciones por canal:

En el caso de grabaciones monofónicas, se pueden generar o programar dos grabaciones de forma simultánea por un solo canal de audio o tarjeta (canal izquierdo / canal derecho).

3. Distribución de tareas:

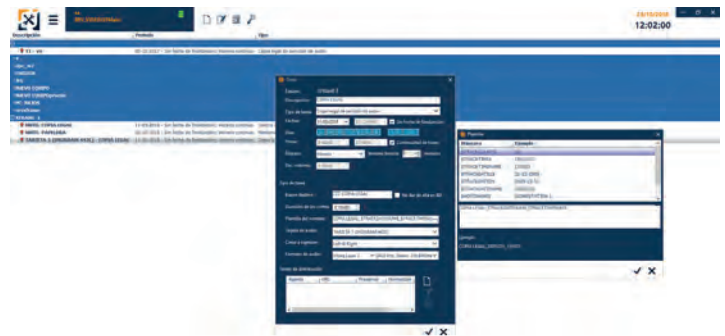
Es posible programar tareas sobre los ficheros grabados (generar una copia en otro directorio, enviar el fichero a través de FTP, transcodificar el fichero a otro formato, etc.).

4. Detector de silencios:

Si el grabador detecta que hay silencio en la grabación, generará una alerta.

5. Audio:

Extraer fragmento de audio durante el proceso de una grabación continua.

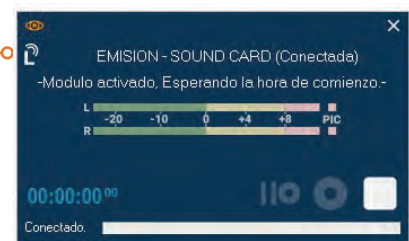


Icono de audio

Copia sin alta en base de datos

Con una misma tarjeta se pueden realizar dos grabaciones distintas y simultáneas.

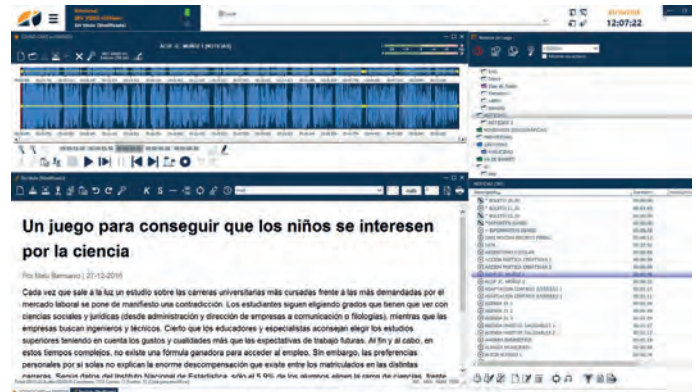
Distribución de tareas



8 Gestión de Noticias

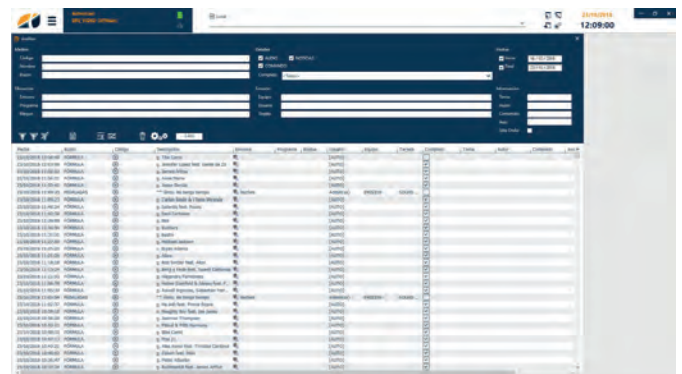
- Sistema de recepción de noticias de agencias.
- **Editor de noticias**, con almacenamiento de las distintas versiones de una noticia modificada. Posibilidad de configurar tipos de fuente, tamaños, etc.
- **Inserción de cortes** de audio dentro de una noticia.
- **Medición de duración** de una noticia (suma tiempos de audio + texto).
- **Menciones en la emisión** de noticias aplicadas a la publicidad.
- **Posibilidad de emitir** los cortes de audio desde el editor de noticias.
- Inserción de **noticias en la parrilla** de programación.
- Carga de **pautas de noticias** en las listas de emisión.
- **Buscador de noticias** por fragmentos del texto o palabras.

Nuevo



9 Auditor de emisiones

- **Filtro** por fechas, programas, cortes de audio, puestos...
- **Emisión de certificados** ampliados o reducidos.
- **Salida a impresión o exportación** a fichero en múltiples formatos (PDF, HTML, EXCEL, WORD, XML, TXT...)
- Configurable el **volumen de registros** a almacenar.
- Configurable el **tipo audio** que se desee auditar (todo, sólo publicidad y música, etc)
- Mantenimiento automático del **histórico**.

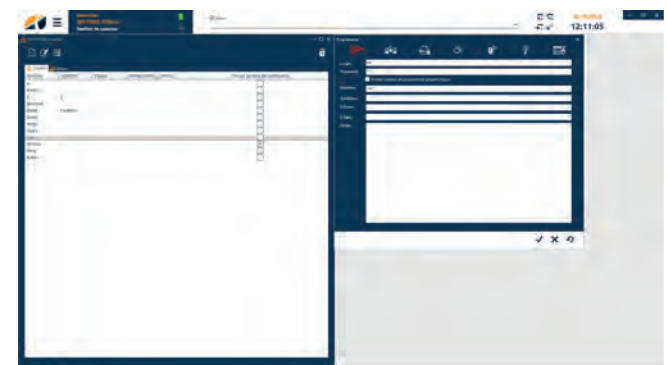


10 Gestión del Sistema. Usuarios y permisos

- **Gestión de grupos**, para facilitar las configuraciones y accesos de los usuarios.
- **Configuración de accesos de usuarios** para todos los módulos de la aplicación.
- **Permisos compartidos** entre usuarios y grupos.
- **Permisos sobre buzones** o carpetas de audio (varios niveles: solo reproducción, edición, borrado, etc.).
- **Personalización de entornos de trabajo y perfiles para usuarios**.
- **Asignación de perfiles** preestablecidos a grupos y usuarios.

Nuevo

- **Mirror de credenciales en disco duro** para que en el caso de caída de la base de datos continúen los usuarios con los mismos permisos.



11 PCExplorer

- Sistema de **visualización y captura de los recursos** (tarjetas o canales de audio) disponibles en un equipo, en varios o de todos los que conforman la red.
- **Configurable** por el administrador del sistema.
- **Control y utilización de los recursos disponibles** (del equipo local o de toda la red).
- **Visualiza del estado de las tarjetas o canales de audio**, reproducción, grabación, modo "OAir", etc. Puede ser utilizado como herramienta de supervisión, o incluso para manejar las distintos canales de audio o tarjetas de otros equipos (grabación o emisión).

Nuevo



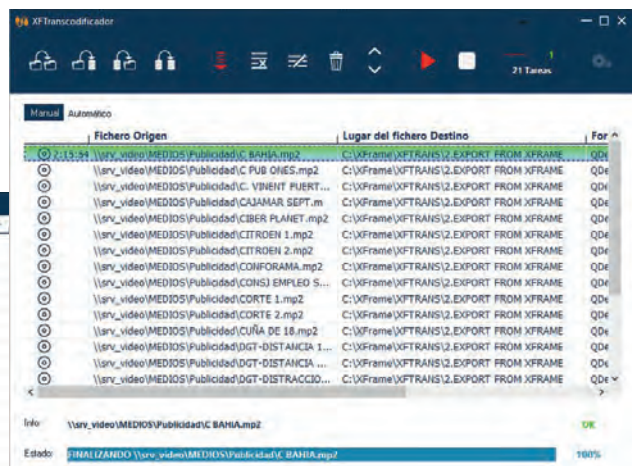
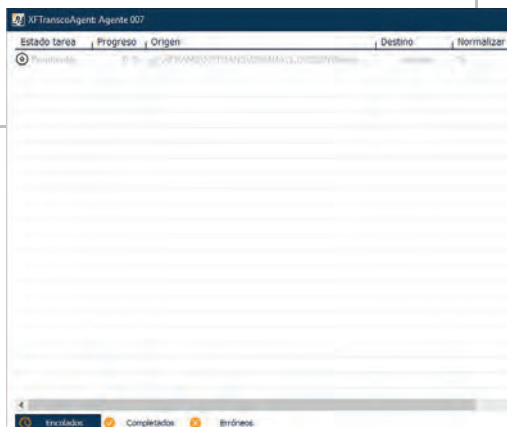
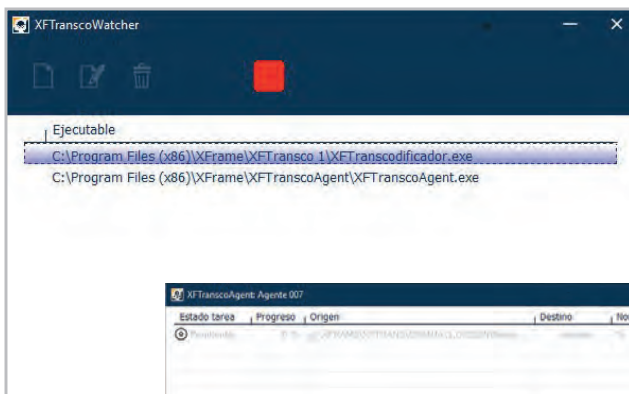
12 Transcodificadores múltiples

Nuevo

XFTranscodificador

El sistema XFrame se encarga de transcodificar todos los audios que son ingestados en el sistema, los procesos de transcodificación de los ficheros se pueden realizar de forma simultánea por varios transcodificadores, ejecutados en equipos del sistema, para agilizar los procesos, especialmente en cargas masivas de audios. El sistema supervisa y coordina los trabajos de transcodificación de los distintos puestos, para obtener resultados de forma ágil y eficiente.

- Herramienta para **cambio del formato de codificación** de ficheros de audio.
- **Múltiples formatos** (hace uso de todos los codecs cargados en el pc: MP3, MP2, WAV...)
- Modo de **trabajo manual y automático**. Programación de tareas
- Puede trabajar de forma **independiente** al XFrame
- Importa **audio al sistema** y exporta audio del sistema (en cualquier formato).
- **Normalización de niveles** y corte de blancos automático.



13 FTP

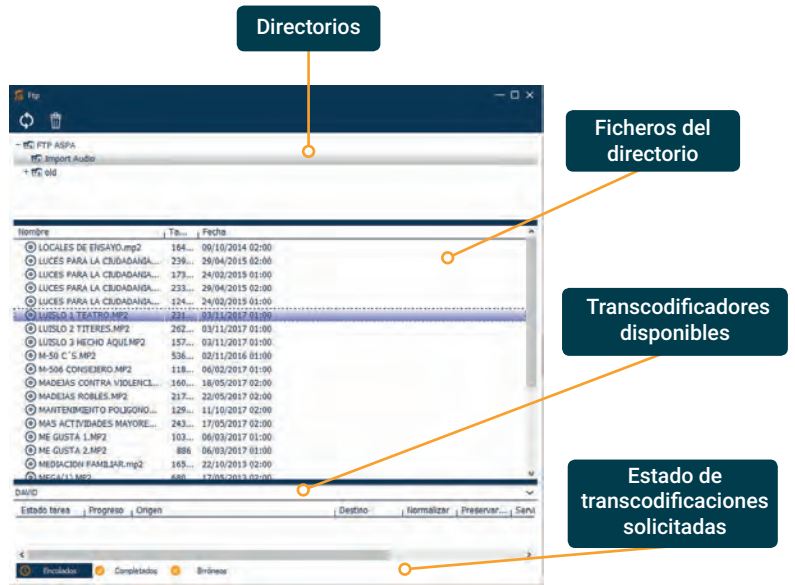
Nuevo

El sistema XFrame puede hacer uso de directorios FTP's para intercambio de ficheros entre sistemas, cuando se trabaja en un entorno de cadena, y es necesario compartir contenidos entre las distintas estaciones de radio,

Pueden existir distintos repositorios de FTP's, tantos como estaciones requieran compartir contenidos.

Funciona de forma similar a la ventana de carga del sistema o gestor de contenidos, seleccionando el repositorio FTP se muestra, en la parte inferior, los ficheros de audio u objetos que contiene.

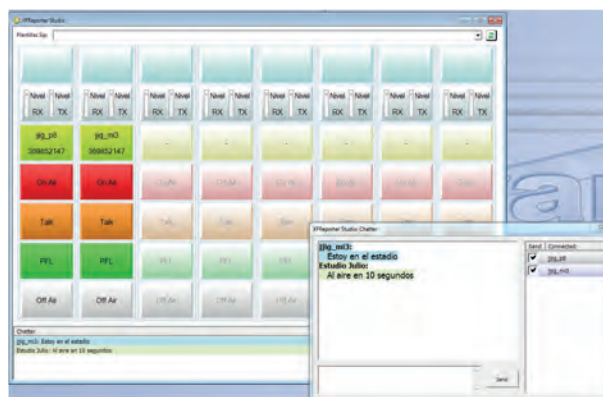
El usuario puede intercambiar ficheros entre los repositorios FTP y la ventana de carga con un simple "Drag & Drop".



14 XFStudio

Nuevo

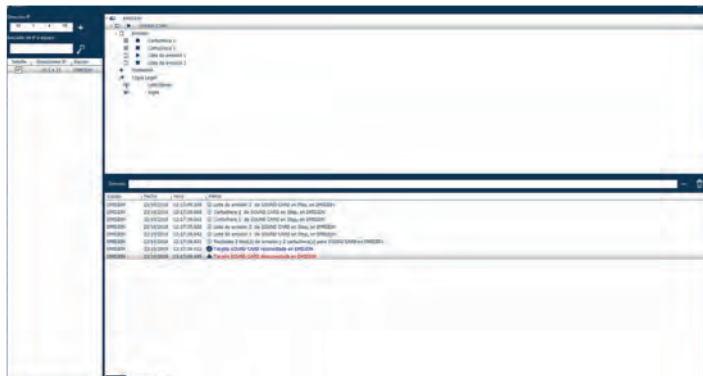
- Sistema que **permite la gestión simultánea desde el mismo dispositivo de comunicaciones** RTB (Red de telefonía básica), RDSI (ISDN), terminales móviles tipo Smartphones, telefonía GSM, líneas ADSL, centralitas IP (SIP) o desde la aplicación de reporteros XFReporter. Dicha aplicación se puede integrar con XFrame.
- Sin límite en el número de comunicaciones remotas.
- Sistema multi-usuario / multi-estudio.
- Posibilidad de configuración con el número de líneas necesarias para cada tipo de programa y en cada estudio. Esta flexibilidad de configuración se adapta al modo de trabajo de cada emisora de radio.
- **Facilidad de manejo y configuración** tanto a nivel administrador como usuario cliente.
- **Algoritmos de codificación:** G711, G722, OPUS, GSM, Speex, L16, G726...
- Retorno N-1 entre todas las líneas a nivel software, no es necesaria una matriz externa de audio para poder sumar todas las llamadas de forma simultánea.
- Permite establecer comunicaciones previas a salir al aire (Off-Air) en modo multiplex o establecer un chat con uno, varios o todos a la vez.
- Dispone de chat de texto entre usuarios.



15 XFAIert

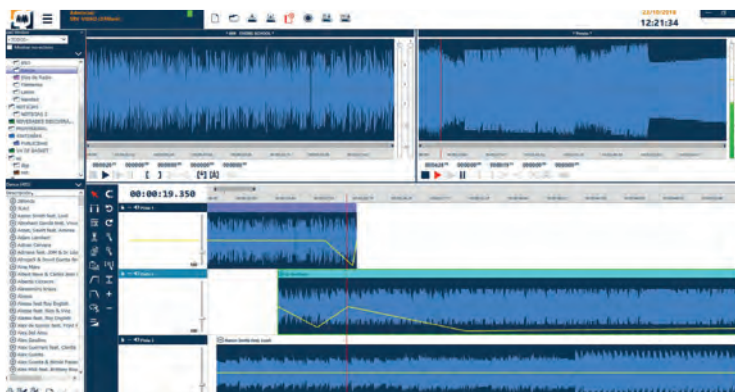
- Herramienta de **control del estado** de las estaciones XFrame y sus respectivas tarjetas o canales de audio de los equipos.
- **Alerta ante de los posibles fallos** de las tarjetas de audio de los equipos.
- **Posibilidad de auditar estaciones de trabajo** (control exhaustivo del estado de las tarjetas de audio: play, stop, pausa, etc)
- Información en **tiempo real**.
- Permite el **control de forma remota**.
- **Configuración de Alarmas** (Cierre de GPO, envío de mail, etc.).

Nuevo



16 E20

- **Editor multipista** integrado en el sistema XFrame.
- Permite **guardar y cargar los proyectos** generados por el usuario con opción de autoguardado.
- **Selección de fuentes**, desplazamiento con imán, división, así como opciones de copiar, pegar, etc.
- **Visualización de los ficheros** fuentes en Preview, zoom de las escalas, zoom de selección.
- **Renderización** de todas las pistas o de la selección permitiendo escoger el formato de codificación.
- Opción de **normalización y stretch**.



17 Integración con la página web del cliente

El software Xframe facilita la interactividad con la página Web del cliente, especialmente en la automatización de procesos como:

- Grabación de programas y su posterior subida a la página Web (Podcast), de forma automática y desatendida.
- Posibilidad de programar un comando de inicio y stop de una grabación automática para que, a la hora de emitir un programa, se grabe en su totalidad sin necesidad de ediciones posteriores.
- Finalizada la grabación ficheros de audio (podcast) destinados a la página Web del cliente, el Sistema facilitará el alojamiento de los mismos de forma automática y sin necesidad de la intervención de un operador o usuario.
- Los terminales de los estudios podrán generar ficheros de con formato XML, que pueden interactuar con la Web, para mostrar en tiempo real los datos de los ficheros de audio que están siendo emitido en cada momento.



www.aspa.net

Octubre - 2018
DISTRIBUIDO POR:



ESPAÑA Y LATINOAMÉRICA
Tel.: (+34) 91 694 37 11
Fax: (+34) 91 694 24 13
E-mail: comercial@aspa.net
www.aspa.net



COLOMBIA Y ECUADOR
Tel.: (+571) 635 87 08
Fax: (+571) 635 91 86
E-mail: comercial@aspaandina.com
www.aspaandina.com



MÉXICO
Tel.: (+52 55) 57 05 50 09
Fax: (+52 55) 55 35 48 06
E-mail: comercial@avmexico.mx
www.avmexico.mx